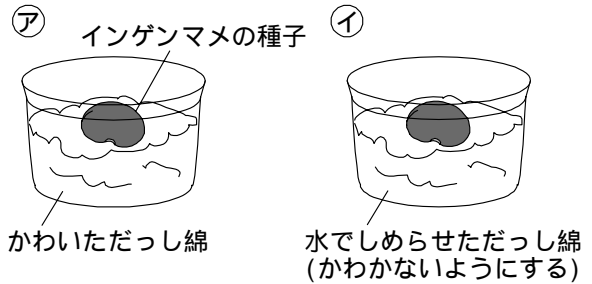


NO 1	1 植物の発芽と成長	1 . 種子の発芽
------	------------	-----------

基本問題

1 右の図のア, イのようにして, インゲンマメの種子をまき, あたたかい所に置きました。次の問いに答えなさい。



(1) ア, イからは芽が出ますか。芽が出るものには を, 芽が出ないものには×を書きなさい。

ア() イ()

(2) 種子から芽が出ることを何といいますか。

()

(3) この実験のアとイでちがう条件は何ですか。次のア~オから1つ選びなさい。

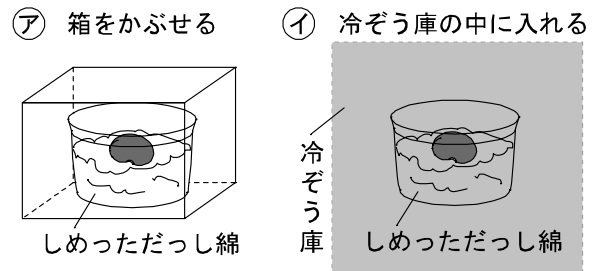
ア 水 イ 空気 ウ てきとうな温度 エ 日光 オ 肥料

()

(4) この実験は, 種子が芽を出すために必要な条件が何であることを調べたものですか。

()

2 右の図のア, イのようにして, インゲンマメの種子をまいたところ, アからは芽が出ましたが, イからは芽が出ませんでした。次の問いに答えなさい。



(1) アの種子が芽を出すために, どのような世話が必要ですか。次のア~エの中から2つ選びなさい。

ア あたたかいところに置く。

イ すずしいところに置く。

ウ だっし綿がかわかないように水をやる。

エ ときどき肥料をあたえる。

(), ()

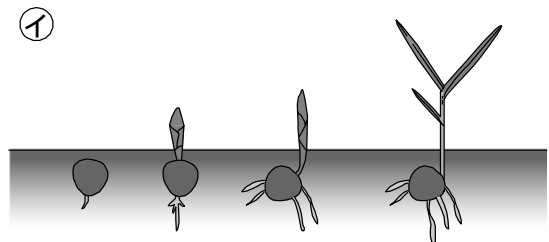
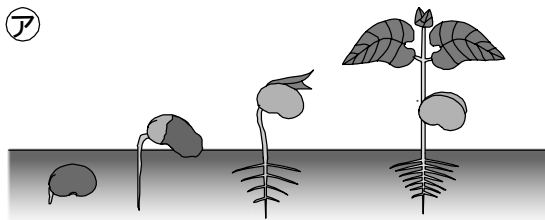
(2) この実験結果から, 種子が芽を出すのに必要な条件は何であることがわかりますか。

()

3 下の図はインゲンマメの芽が出るようすについて, つぎの問いに答えなさい。

(1) 芽の出るようすで正しいのは, 次のア, イのどちらですか。

()



(2) インゲンマメの芽が出るとき, 種子は地中に残りますか, それとも地上に出ますか。

()