

個性とニーズに合わせた発達・学習・自立支援で 17 年

春の入会キャンペーン実施中!

4/30
まで

発達支援

学習支援

不登校支援

自立支援



◆ 初回相談無料 ◆

お気軽にお近くの教室に
ご相談ください。



入会特典

入会金・個別指導 60分×2回が4/30まで無料

1

入会金無料

通常：22,000円

➡ 0円

2

個別指導体験

60分×2回
通常：11,000円

➡ 0円

3

NOCC教育検査

生徒の認知能力と非認知能力、
性格特性を科学的に分析

➡ 0円

※実施していない教室もあります。

さらに期間中、新規入会の方に

「オリジナル支援事例集」をプレゼント!

アットスクールでサポートさせて頂いた幼児～大学生の
成長や成果の事例をまとめた冊子です。

その他、教室ごとに素敵な特典をご用意しています。



キャンペーン実施教室

草津本校・膳所教室・近江八幡教室・南彦根教室

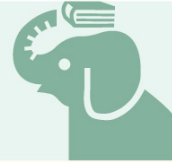
大阪校・谷九教室・東住吉教室

姫路教室 (6月開校予定)

詳しくはお気軽にお問い合わせください。



個性とニーズに合わせた発達・学習・自立支援で17年
**アットスクールは発達に凸凹のある
子どもたちへの専門的な支援に強い塾です**



個別指導

マンツーマンの個別指導で一人ひとりに合わせた学習や発達をサポート



学びの教室

異学年の少人数指導でソーシャルスキル・ライフスキル・キャリアスキルを育む



家庭教師

マンツーマンの家庭教師で一人ひとりに合わせた学習や発達をサポート



心理教育相談

子どもの発達や学習、不登校、進学など、専門のカウンセラーによる相談



知能・発達検査

WISC-IVやWAIS-III、K-ABC II、NOCC教育検査、職業適性検査などのアセスメントにより生徒一人ひとりの個性や特性を科学的に把握



個別学習支援計画書

一人ひとりの認知特性に合わせた効果的な支援方法の提供や学校や福祉等との連携をプランニング



アットスクール高等学院

発達障害に特化した通信制明蓬館高校サポート校教員・支援員・相談員の連携による支援と併走で高校卒業と自立支援



研修・講演・支援者養成

発達障害や不登校の支援や特別支援教育、放課後等デイサービスなどに関する研修やコンサルティング、支援者養成研修（スペシャルニーズサポーター養成）を承っております

お問合せ・資料請求はこちら >>

お近くの教室にお気軽にお問い合わせください。
初回個別相談は無料です（事前申込み要）

滋賀県

- 草津本拠校 ☎ 077-565-7337 [草津本拠校はこちら >](#)
- 膳所教室 ☎ 077-548-7822 [膳所教室はこちら >](#)
- 近江八幡教室 ☎ 0748-47-9023 [近江八幡教室はこちら >](#)

■ 南彦根教室 ☎ 0749-30-9905 [南彦根教室はこちら >](#)

大阪府

■ 大阪校 ☎ 06-6225-7020 [大阪校はこちら >](#)
■ 東住吉教室 ☎ 06-6714-2727 [東住吉教室はこちら >](#)
■ 谷九教室 ☎ 06-6714-2727 [谷九教室はこちら >](#)



発達支援

学習支援

不登校支援

自立支援



ATSCHOOL® は、株式会社アットスクールの登録商標です。

Copyright© AT SCHOOL.CO.,LTD All Rights Reserved.