



すぐ実践できる 子育てセミナー



子どもにかかわる前に必要なことは？

日時 2017年6月25日(日)
13:30~16:00 (受付13:10~)

会場 (株)BCOM (伊藤仏壇3F)
彦根市芹川町1435 駐車場15台まで

定員 先着50名様

対象 子育て中の保護者や支援者
教育関係者、教育業界志望の方

このチラシ
持参で参加費
¥1,500 → ¥1,000 (1名)
知り合いの方と2名参加で
1名¥500とさらにお得!

第1部 講演

子育てする
こころを整える
13:30~14:50



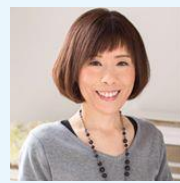
聖泉大学准教授
新美 秀和 先生
(臨床心理士)

第2部 パネルセッション

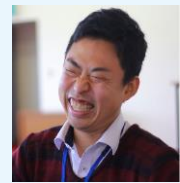
子どもと
親のかかわり方
15:00~16:00



パネラー
鈴木 正樹
(株)アットスクール代表取締役



パネラー
木村 友栄
(アットスクール南彦根教室長)



パネラー
伊藤 義孝
(株)BCOM代表取締役

お問い合わせ・お申込み
アットスクール草津本部校

TEL.077-565-7337 Mail. entry@at-school.jp

7/20までにご入会で
入会金割引特典あり
お申込みは裏面へ

SNS養成研修の一環として、アットスクール講師は受講費無料で2ポイント付与します。

セミナー講師はこんな人！



聖泉大学准教授/臨床心理士

新美 秀和 先生

[所属学会]

日本心理臨床学会、日本箱庭療法学会、甲南心理臨床学会、日本ユング心理学会

[専門分野]

心理臨床学

[研究テーマ]

心理臨床場面における言葉の機能

[略歴]

1974年生まれ。奈良県で育つ。甲南大学大学院人文科学研究科にて心理カウンセラーとしてのトレーニングを受ける。2002年4月臨床心理士資格取得。京都市教育委員会、佛教大学、青葉丘病院などでの非常勤での勤務経験を経て、2008年より聖泉大学人間学部に専任講師として着任。趣味は登山とサイクリングなど。好きな芸人はブラックマヨネーズ。

[主な著書・論文]

- 幼稚園における「河童を用いた想像遊び」の実践報告 聖泉論叢第21号（2014年）
- 高校へのチューター派遣事業について(報告) 聖泉大学カウンセリングセンター紀要第2号（2012年）
- 青年期における絶望感と死に対する態度の関係について 聖泉論叢18号（2011年）
- 能『鵞』の心理臨床学的読解の試み 甲南心理臨床学会第10号（2008年）
- 臨床描画法における解釈行為の深層についての一考察 大谷大学哲学会『哲学論集』第53号（2007年）

[会場] 株式会社BCOM（彦根市芹川町1435 伊藤仏壇内3F）

[当日連絡先] 0749-22-4546（株式会社BCOM）



参加申込書（FAX: 077-565-7347）このまま送信ください。電話、メールでも受付けます。

お客様記入日
（ 年 月 日 ）

ふりがな		お子様の学年	いずれかに○を入れてください。
参加者氏名	2名以上の場合は、代表者様氏名と参加人数をご記入ください。		未就園児・小学・中学・高校・大学（ ）年・社会人・その他
住所	〒 -	連絡先	-